

 **Tokuyama**  
Türkiye

Japonya



# omniCHROMA

F A M I L Y

Tokuyama  
Türkiye

## NIHAİ VE TAM KAPSAMLI



 **Tokuyama**  
Innovating Tomorrow's Dentistry, Today.

# OMNICHROMA

## FAMILY



## NİHAİ ve TAM KAPSAMLI

Tokuyama  
Türkiye

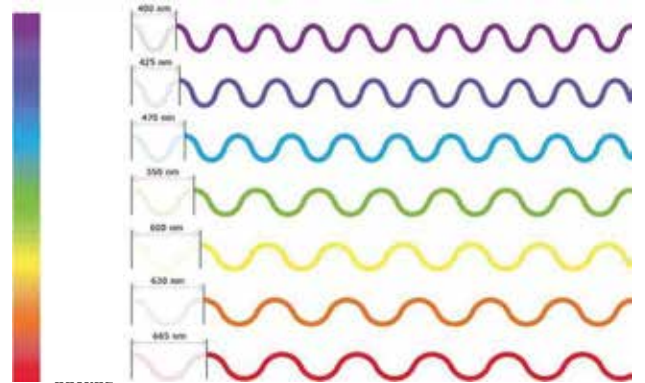
**OMNICHROMA**, en geniş ton ve renk aralığıyla en yüksek renk eşleştirme kapasitesini ifade eden, dolayısıyla klasik VITA tonlarını tek bir kompozit tonla kapsayan yenilikçi ve devrim niteliğinde bir üründür. Tüm bunlar, TOKUYAMA tarafından patentlenen ve renge "fiziksel" boyutunu kazandıran **Smart Chromatic Technology** (Akıllı Kromatik Teknolojisi) sayesinde gerçekleşmektedir. **Hiçbir renk pigmenti eklenmemiştir.**

- Renk tonu belirleme değerlendirmesi için **STRES YOK**
- Renk tonu, kroma ve değer için **STRES YOK**
- Farklı kütleler: dentin, gövde veya mine ile katmanlama için **STRES YOK**
- Malzemelerin yeniden siparişi için **STRES YOK**
- Sandalyede uzun süre geçirmek için **STRES YOK**

### Akıllı Kromatik Teknolojisi

#### Benzeri görülmemiş renk eşleşmesi

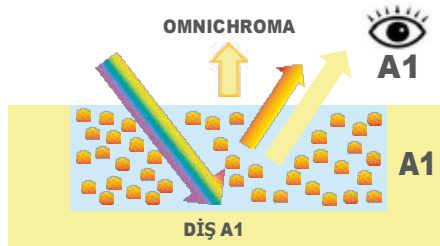
Renk basitçe gözümüze ulaşan ışığın dalga boyudur. En küçük dalga boyu olan menekşeden en büyük dalga boyu olan kırmızıya kadar bu dalga boyları bizim görebildiğimiz renk spektrumunu oluşturur. Beyaz ışık tüm renk dalga boylarını içerir.



### Özellikler

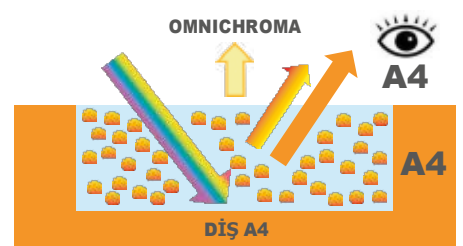
- Reçine kompozitlerde yapısal rengi ana renk mekanizması olarak benimseyen **dünyanın ilk teknolojisini**.
- **Renklendirici** veya pigment eklenmemiştir.
- Parçacıkların kendileri, bitişik dişin rengiyle birleşen kırmızı ile sarı bir **yapısal renk** oluşturur.

OMNICHROMA İLE RESTORE EDİLMİŞ A1 DİŞİ



MÜKEMMEL RENK EŞLEŞMESİ

OMNICHROMA İLE RESTORE EDİLMİŞ A4 DİŞİ



MÜKEMMEL RENK EŞLEŞMESİ

● Tekdüze Tokuyama Sferik Dolgu

# Her Renk Tonu İçin Tek Seçenek.

Tokuyama  
Türkiye



**BASİT  
KULLANIM**



**EŞTETİK VE  
GÜVENİLİR**



**TAMAMEN  
YENİLİKÇİ**

**Ekstrem bir "kromatik eşleştirme" için tek bir ŞIRINGA!** Anterior bölgelerdeki en uç vakaları bile çözmek için isteğe bağlı bir Blocker şiringası.

Özel bir Tokuyama patenti olan gerçek **Supra Nano Sferik Dolgu** sayesinde her seviyede kusursuzluğu garanti eder! **Estelite Sigma** ve **Asteria** serisinden miras alınan yüksek fiziksel-mekanik performans ve garantili dayanıklılık.

**Bizler yeni bir çağın öncüleriyiz:**

- Konservatif Diş Hekimliğinde estetiği çözmeye **birinciyiz**.
- Diş'in tüm sınıfları için Estetik ve Kamuflej garantilerini basitleştirilmiş bir şekilde sunmada **birinciyiz**.
- Öğrenme eğrisi sorununu çözmeye **birinciyiz**.

## Tokuyama Sol-Gel Yöntemi sayesinde tamamen yenilikçi

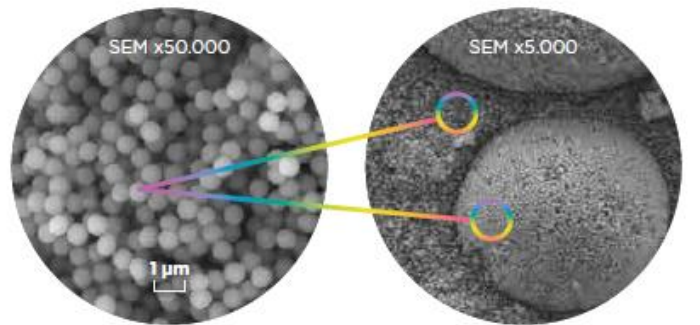
Tokuyama, **Sol-Gel Yöntemi** sayesinde  $\text{SiO}_2$  ve  $\text{ZrO}_2$  (zirkonyum silika oksit) bazlı dolgu maddelerinin şeklini ve boyutunu laboratuvarında belirleyebiliyor ve **Supra Nano Sferik Dolgu** olarak adlandırılan **gerçek anlamda küresel bir dolgu maddesine** hayat veriyor.

Bu, metal alkoksitlerin kimyasal reaksiyonu sayesinde elde edilen bir bileşiktir. Bu yöntem sayesinde, Supra-Nano moleküler boyutları, **çok pürüzsüz yüzeylere** ve **maksimum nihai parlaklığa** sahip restorasyonlar elde etmeyi sağlayan malzeme özelliklerini verir.



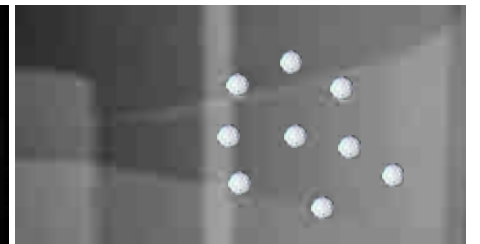
**SOL-GEL SFERİK  
DOLGU**

**40 YILLIK SOL GEL  
YÖNTEMİ**



OMNICHROMA'nın sferik ve homojen dolgu maddesinin SEM büyütmesi

**Sol-Gel Method**

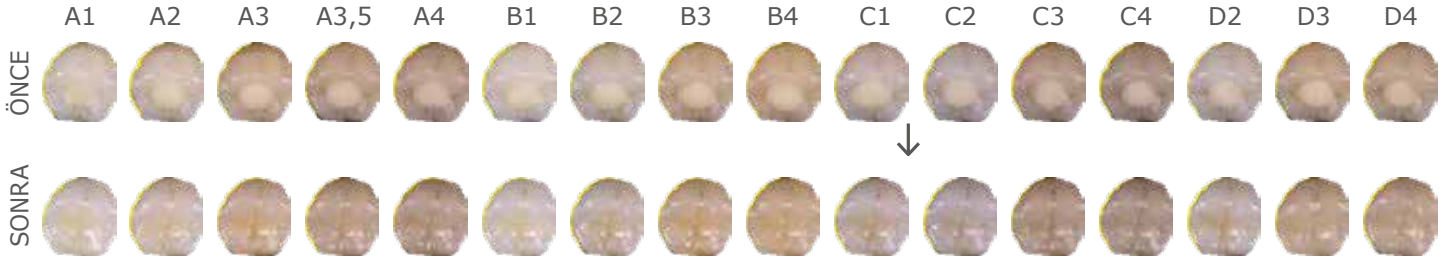


**Tek bir renk tonu** ile tüm hastalarınızın diş rengini hassas bir şekilde ayarlar. **Akıllı Kromatik Teknolojisi** sayesinde, ana kromatik mekanizma olarak yapısal renkten yararlanır ve **ilave boya veya pigment gerektirmez**.

Dolgu maddeleri, **bitişik dişin rengini yansıtarak** rengi kendileri oluşturur. Dolgu malzemelerinin yapısal renk sergileyebilmesi için **zorlu gereklilikleri karşılaması** gerekir.



### Her renk tonu için sadece bir seçenek



Her dişte OMNICHROMA ile restorasyonlar  
Ø 4mm x 2mm

### Endikasyonlar

- Anterior ve posterior bölgelerde **DİREKT RESTORASYONLAR**
- Kompozit **KAPLAMA**
- Diastemaların **KAPATILMASI**
- Kompozit reçine veya seramik malzemelerde **RESTORASYON ONARIMLARI**

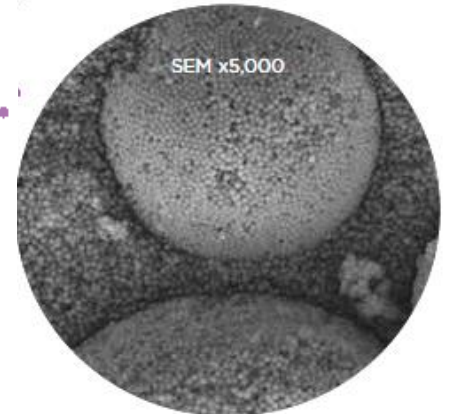


#### TÜM KAVİTE SINIFLARI İÇİN! \*

\* Bazı vakalarda Blocker ile birlikte. Kullanım talimatlarını okuyun.

### Bileşimi

- **İNORGANİK DOLGU MADDESİ**  
Supra-nano tek tip boyutta sferik dolgu maddesi (260nm SiO<sub>2</sub>-ZrO<sub>2</sub>)  
Prepolimerize değişken çaplı sferik şekilli dolgu maddesi (260nm SiO<sub>2</sub>-ZrO<sub>2</sub> sferik dolgu maddesi içerir)
- **MONOMERLER**  
UDMA/TEGDMA
- **DOLGU MADDESİ YÜZDELERİ**  
Ağırlıkça %79 (hacimce %68)



OMNICHROMA'nın sferik ve homojen dolgu maddesinin SEM büyütmesi

Sadece tek renk kompozit kullanarak A1'den D4'e kadar her diş rengiyle estetik olarak eşleşen **dünyanın ilk "tek renk" akışkan kompozitidir.** Yüksek basınç dayanımı ve aşınma direnci, kavite astarı olarak kullanım ve minimal invaziv restorasyonlar dahil olmak üzere çok çeşitli endikasyonlar için uygun hale getirir. Doktorlara neredeyse tüm doğrudan restorasyonlar için **seçim özgürlüğü** verir.



### Özellikleri



#### MÜKEMMEL ESTETİK ÖZELLİKLER

- Benzeri görülmemiş renk eşleşmesi
- Yüksek parlatılabilirlik
- Lekelere karşı yüksek direnç

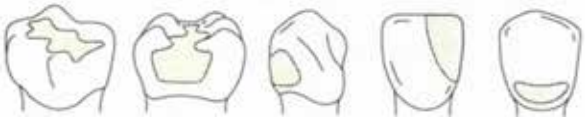


#### MÜKEMMEL FİZİKSEL VE MEKANİK ÖZELLİKLER

- Çok çeşitli restorasyonlar için uygun eğilme ve basınç dayanımları
- Düşük aşınma ve yıpranma
- Düşük polimerizasyon stresi

### Endikasyonlar

- **DİREKT, ANTERİOR VE POSTERİOR RESTORASYONLAR**
- **KAVİTE** tabanı veya astarı
- Seramik / Kompozit **ONARIMI**



Sınıf I kavite Sınıf II kavite Sınıf III kavite Sınıf IV kavite Sınıf V kavite

#### TÜM KAVİTE SINIFLARI İÇİN! \*

\* Bazı vakalarda Blocker ile birlikte. Kullanım talimatlarını okuyun.

### Bileşimi



#### İNORGANİK DOLGU MADDESİ

Supra-nano tek tip boyutta sferik dolgu maddesi (260nm SiO<sub>2</sub>-ZrO<sub>2</sub>) Değişken çaplı sferik şekilli önceden polimerize edilmiş dolgu maddesi (260nm SiO<sub>2</sub>-ZrO<sub>2</sub>) sferik dolgu maddesi içerir)



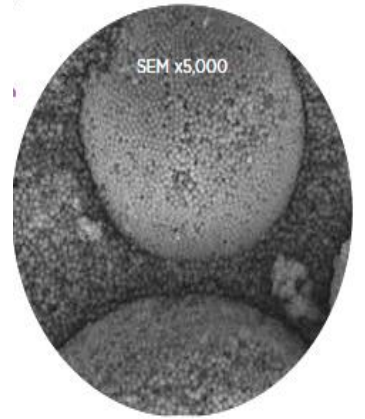
#### MONOMERLER

UDMA/1,9 - Nonandiol Dimetakrilat



#### DOLGU MADDESİ YÜZDELERİ

Ağırlıkça %70 (hacimce %57)



OMNICHROMA FLOW'un sferik ve homojen dolgu maddesinin SEM büyütmesi

# OMNICHROMA Flow BULK

Hız, performans ve en zorlu hastaların bile kavitelerine adaptasyon

**3,5 mm'ye kadar artışlarla uygulanabilen** akışkan bir malzemedir. **En derin olanlar da dahil olmak üzere tüm kaviteler için** çok yönlü olan ince bir dağıtıcı uca sahip bir şırıngada mevcuttur. Rakiplerin diğer benzer ürünlerine kıyasla üstün performans ile kolayca uyum sağlar.

**OMNICHROMA Blocker Flow** ile kombinasyon sayesinde gözle görülür şekilde renk bozukluğu olan dişler maskelenebilir.



## Özellikleri



### DAHA AZ KOLTUK SÜRESİ

Pediyatrik bir hastanın yönetiminde **zaman bileşeni temel bir artıdır**. Omnichroma Flow Bulk, **üç ana özelliği** sayesinde bekleme süresini önemli ölçüde azaltır:

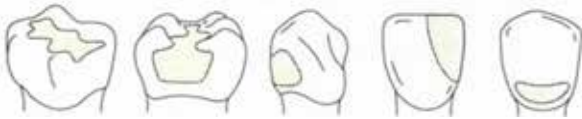
- Tek katmanda 3,5 mm'ye kadar **hızlı dolgu**
- VITA skalasının 16 tonunun tamamını kapsayan **tek bir şırınga**
- Sadece 20 saniyede **Süper Hızlı Kürleşme**

TOKUYAMA FOR  
PEDIATRIC  
DENTISTRY

Tokuyama  
Türkiye

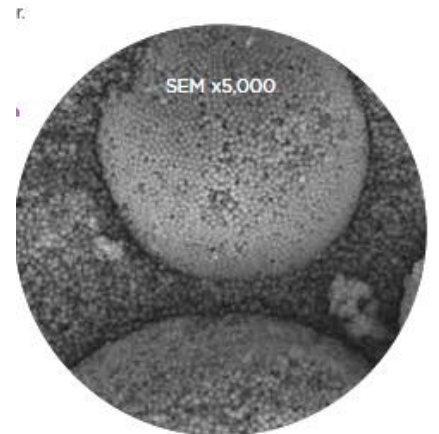
## Endikasyonlar

- **DİREKT, ANTERİOR VE POSTERİOR RESTORASYONLAR**
- **KAVİTE TABANI VEYA ASTARI**
- İndirekt restorasyonlar yapmadan önce kavite alt kesitlerini **BLOKE ETMEK**
- Seramik / kompozit **ONARIMI**



## Bileşimi

- **İNORGANİK DOLGU MADDESİ**  
Tek tip boyutta supra-nano sferik dolgu maddesi (260nm  $\text{SiO}_2\text{-ZrO}_2$ )  
Yuvarlak şekilli önceden kürlenmiş kompozit (260nm  $\text{SiO}_2\text{-ZrO}_2$ ) sferiklerinden oluşur)
- **MONOMERLER**  
UDMA/1,9 - Nonandiol Dimetakrilat
- **DOLGU MADDESİ YÜZDELERİ**  
Ağırlıkça %69 (hacimce %55)



OMNICHROMA FLOW BULK'un sferik ve homojen dolgu maddesinin SEM büyütmesi

# BLOCKER

Geniştirilmiş sınıf III ve IV kaviteelerin lingual duvarında ince bir tabaka olarak kullanılmak üzere özel olarak tasarlanmış tamamlayıcı bir materyaldir. **OMNICHROMA BLOCKER** ayrıca hafif lekeleri maskeleyebilir veya çok opak bir dişi yeniden yapılandırmak için kullanılabilir. **OMNICHROMA BLOCKER**'ın gerekli kalınlığı klinik vakaya bağlıdır. Kılavuz olarak 0,5 mm'lik bir kalınlık belirtilmiştir, ancak daha beyaz ve opak dişler için daha kalın veya kromatik ve yarı saydam dişler için daha ince olabilir.



# BLOCKER Flow

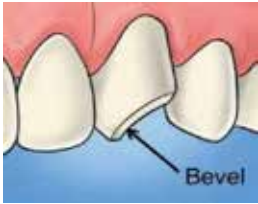
**OMNICHROMA BLOCKER Flow**, renk eşleştirme girişimlerini önlemek ve "Yapısal Renk" etkisini artırmak için **OMNICHROMA** ürünleriyle birlikte kullanılmalıdır. Gerekli kalınlık farklı klinik koşullara bağlıdır.



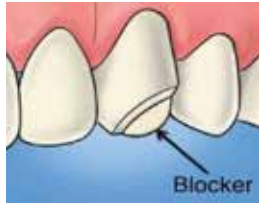
## Endikasyonlar

- ➔ Renk adaptasyonunu **GELİŞTİRİN** ve OMNICHROMA'nın oral kavitenin karanlığına yakalanmasını önleyin
- ➔ Lekeleri veya kusurları ve/veya renk bozukluklarını **MASKELEYİN**
- ➔ Çok opak bir dişi **YENİDEN YAPILANDIRIN**

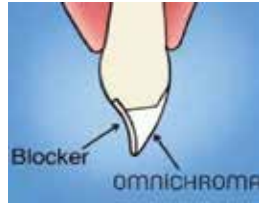
## Anterior bölgelerde OMNICHROMA BLOCKER



Kaviteyi hazırlayın ve yapıştırıcıyı uygulayın. Kenar boşluklarını ortadan kaldırmak ve nihai renk eşleşmesini desteklemek için pahlar veya bizotajla (bevel) güçlendirin.



Blocker uygulayın. Kalınlık değişebilir, ancak 0,5 mm bir kılavuz niteliğindedir. 20 saniye boyunca ışıkla kürleyin.



OMNICHROMA'yı her biri en fazla 2 mm olan ikincil katmanlar halinde uygulayın. Her katmanı 20 saniye boyunca ışıkla kürleyin.



OMNICHROMA'nın kurlenmeden önce nasıl opak-beyaz olduğuna dikkat edin. Ve sonra dişin rengiyle doğal olarak karıştır.



Birkaç saniye içinde son ışıkla kurlleme, bitirme ve son parlatmayı yapın.

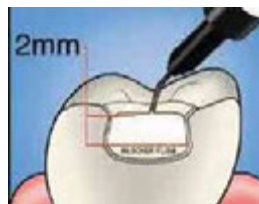
## POSTERİÖR BÖLGELERDE OMNICHROMA BLOCKER



Kaviteyi hazırlayın ve yapıştırıcıyı uygulayın. Görünür kenar boşluğunu ortadan kaldırmak ve böylece renk eşleşmesini kolaylaştırmak için kaviteye bizotaj uygulayın.



Renk bozukluklarını maskelemek için Blocker Flow'u temel katman olarak uygulayın. Kalınlık değişebilir, ancak 1 mm kılavuz olarak gösterilmiştir.



OMNICHROMA Flow'u 2 mm'lik tabakalarla uygulayın.



İşıkla kurlleme (kurlleme süresi ışıkla kurlleme lambasının yoğunluğuna göre değişir).



Birkaç saniye içinde rötüşlar ve son parlatma işlemini yapın.



## Mevcut paketleme

### OMNI CHROMA

- 1 x 2.2ml'lik (4.0g) ŞİRINGA
- Her biri 0,11 ml'lik 20 PLT (20x0,20 g)

Omnichroma Klinik Kılavuzu

63,52€  
+KDV



99,5€  
+KDV

### OMNI CHROMA Flow

- 1 x 1.8ml'lik (3.0g) ŞİRINGA

Metal dağıtım uçları

Omnichroma Klinik Kılavuzu

63,52€  
+KDV



### OMNI CHROMA Flow BULK

- 1 x 2.2ml'lik (4.0g) ŞİRINGA

Metal dağıtım uçları

Omnichroma Klinik Kılavuzu

82€  
+KDV



### BLOCKER

- 1 x 2.2ml (4.0g) ŞİRINGA
- Her biri 0,11 ml'lik 20 PLT (20x0,20 g)

Omnichroma Klinik Kılavuzu

63,52€  
+KDV



99,5€  
+KDV

### BLOCKER Flow

- 1 x 1.8ml'lik (3.0g) ŞİRINGA

Metal dağıtım uçları  
Omnichroma Klinik Kılavuzu

63,52€  
+KDV



## İPUÇLARI ve PÜF NOKTALAR

### omniCHROMA

- Kaviteye uygulandıktan sonra, OMNICHROMA opak beyaz görünür, uygun yoğunlukta bir lamba ile (en az 600mW/cm<sup>2</sup>) her bir katmanı 20 saniye boyunca ışıkla kürleyin. Polimerizasyondan ve ardından dişin rehidrasyonundan sonra, Akıllı Kromatik Teknolojisi sayesinde **restorasyon alttaki dişle bütünlenecektir.**
- Kullanıma geçmeden önce, **ürünün tedavi edilecek vakanın uygulaması için uygun olup olmadığını** göz önünde bulundurun. Vakaya bağlı olarak istenen estetik sonuç elde edilemeyebilir, örneğin lingual yüzeyde diş yapısı yoksa veya alttaki diş yüksek pigmentli ise veya alttaki dişin renk değişimine tabi tutulması gerekiyorsa vb.
- Astar olarak ince bir Tokuyama Universal Flow tabakası kullanılabilir ve nihai renk eşleşmesini etkilemeyecektir.

### omniCHROMA Flow

- Astar olarak ince bir Universal Flow tabakası, nihai "renk eşleşmesini" etkilemeden kullanılabilir.

### omniCHROMA Flow BULK

- Omnichroma Flow Bulk'u herhangi bir dökme dolgu vakası için kullanmak mümkündür.
- Unutmayın ki 3,5 mm'ye kadar artışlar uygulamak mümkündür.
- Polimerizasyon bütünlmesi ve gerilimi çok düşüktür.

## omniCHROMA SELECTION KİT



### omniCHROMA

#### Ailesine Ulaşmanın Daha Ekonomik Yolu

##### SET İÇERİĞİ

- 2 adet Omnichroma 4 gr
- 2 adet Omnichroma Flow 3 gr
- 1 adet Omnichroma Blocker Flow 3 gr

255€  
+KDV

# ESTELITE ASTERIA

## Endikasyonları

- Anterior ve posterior restorasyonlar
- Kompozit venterler
- Diyastema kapatma
- Kompozit / porselen tamiri

## Özellikler

- Görünmez marjinler
- Üst düzey uzun süre stabil cila
- Basitleştirilmiş tabakalama tekniği
- Mükemmel işlenebilirlik ve manipülasyon
- Yapışkan olmayan kıvam ve kolay şekillenebilirlik
- Reflektör ışığı altında 90 saniye çalışma ve 10 saniye kurlenme süresi



YENİ ESTELITE ASTERIA ÜSTÜN OPTİK TEKNOLOJİSİ SAYESİNDE EN FAZLA İKİ, ÇOĞU KEZ TEK TABAKA UYGULAMA İLE ÜST DÜZEY ESTETİK RESTORASYONLAR YAPMANIZA OLANAK SAĞLAR.

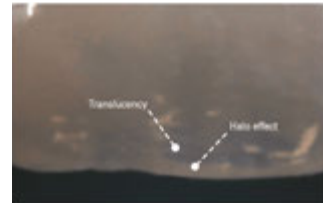
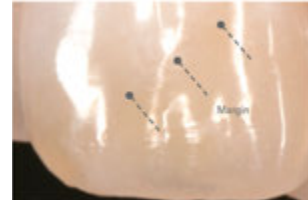
YENİ ASTERIA, TÜM DÜNYADA YILLARDIR BÜYÜK BEĞENİ İLE KULLANILAN VE 10 YILDIR THE DENTAL ADVISOR'DAN DÜNYANIN EN İYİ KOMPOZİTİ ÖDÜLÜNÜ ALMIŞ ESTELITE SIGMA QUICK'İN GENLERİNİ TAŞIR VE AYNI ÜST DÜZEY VE BENZERSİZ FİZİKSEL ÖZELLİKLER SUNAR.

## UTS KODLARI

4548190109418	Estelite Asteria Şırınga A1B
4548190109425	Estelite Asteria Şırınga A2B
4548190109449	Estelite Asteria Şırınga A3.5B
4548190109432	Estelite Asteria Şırınga A3B
4548190109456	Estelite Asteria Şırınga A4B
4548190109319	Estelite Asteria Şırınga Ana Kit 7 Şırınga
4548190109463	Estelite Asteria Şırınga B3B
4548190109470	Estelite Asteria Şırınga BL
4548190109487	Estelite Asteria Şırınga NE
4548190109524	Estelite Asteria Şırınga OcE
4548190109517	Estelite Asteria Şırınga TE
4548190109494	Estelite Asteria Şırınga WE
4548190109500	Estelite Asteria Şırınga YE

Pratiklik, bu yeni kompozit için en doğru tanımdır. Yeni ASTERIA mine ve dentin katmanları arasında kromatik ve translusent eşleşmeleri mükemmel şekilde tanımlar ve çok yüksek estetik özellikleri sadece tek tabaka işlemlerle bile gerçekleştirebilir. Mine ve Gövde renkleri doğayı çok iyi kopyalayabilir: gövde tonları, kalınlıkları ile yarı saydamlığın derecesini modüle ederken, mine tonları doğal mine benzeri efektler sağlar. Az sayıdaki ana renkler (7 adet gövde 5 adet mine) profesyonellerin estetik restorasyonlardaki tüm üst düzey isteklerini karşılayabilecek özelliktedir. Yeni ASTERIA size çok basit tekniklerle ve uygulamalarla çok kolay şekilde yüksek estetik restorasyonlar sağlar. En fazla 2 tabaka, çoğu kez tek tabakayla bile hem anterior hem posterior restorasyonlarda sonuca ulaşırsınız. Yeni ASTERIA size klinikte en üst düzey konfor sunar.

ESTELITE ASTERIA'daki doğal dişe benzeyen özelliklerden birisi de kırığa karşı direncidir. Bu direnç diş yüzeyinde oluşan küçük çatlakların kırığa dönüşmesine gösterilen direnç olarak tanımlanır. Genellikle, insan minesinin kırılma tokluğu 0.7 ~ 1.3 MPam1 / 2, insan dentininin kırılma tokluğu 2.7 ~ 3.1 MPam1 / 2'dir. ESTELITE ASTERIA'nın kırılma tokluğu 1.79 MPa / 2 dir.



## Gövde (Body) Renkleri

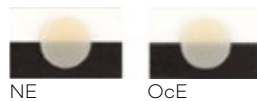


A1B

A2B

A4B

## Mine (Enamel) Renkleri



NE

OcE

Natural Doğal Mine

Occlusal Oklüzal Mine



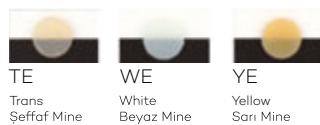
A3B

A3.5B

BL

B3B

Bleach Beyazlatma



Trans Şeffaf Mine

White Beyaz Mine

Yellow Sarı Mine

## Set - Kutu İçeriği

- Estelite Asteria Şırınga Essential Kit
- 7 şırınga, 4 gr. (Renkler: A1B, A2B, A3B, A3.5B, A4B, NE, OcE)
- 1 klinik kitapçık

569 €  
+KDV

## Refil Kutu

- 1 Şırınga, 4 gr.

91 €  
+KDV

# ESTELITE SIGMA QUICK

Supra-nano Sferikal Doldurucu Dental Restoratif Malzeme

## Endikasyonları

- Anterior ve posterior restorasyonlar
- Kompozit venerler
- Diyastema kapatma
- Kompozit / porselen tamiri

## Refiller

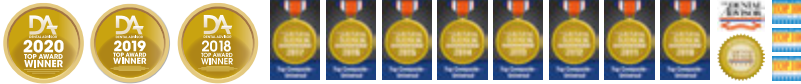
- A1, A2, A3, A3.5, A4, A5, B1, B2, B3, B4, C1, C2, C3, OA1, OA2, OA3, OPA2, BW (Beyazlatma Beyazı), WE (Beyaz Mine), CE (Berrak Beyaz) renklerindeki 3,8 gr şiringalar

## Faydaları

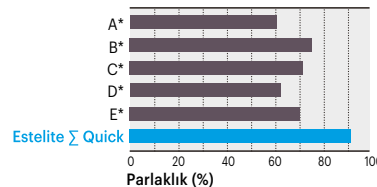
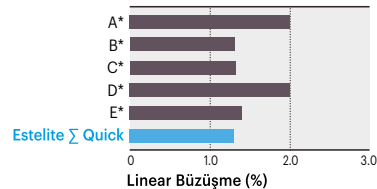
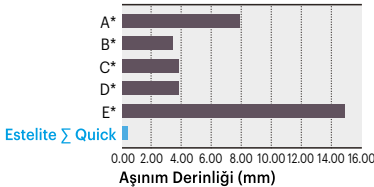
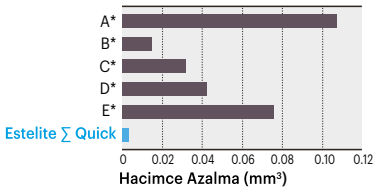
- Hızlı kürlenme zamanı - halojen ışıkla 10 saniye ( $\geq 400\text{mW/cm}^2$ )
- Uzun çalışma zamanı - ortam ışığı altında 90 saniye (10,000 lx)
- Üstün parlatalabilirlik özelliği
- Parlaklığını uzun süre koruma
- Geniş renk tonu karşılama aralığı (Bukalemun Etkisi)
- Yüksek aşınma dayanımı
- Karşı dişi daha az yıpratma
- İyi radyo opasite
- Düşük polimerizasyon büzülmesi (%1,3)



**THE DENTAL ADVISOR SON 11 YILDIR EN İYİSİ**  
ESTELITE SIGMA QUICK DİYOR. ŞİMDİ SIRA SİZDE.  
DENEYİN, İLK DOKUNUŞTA SİZ DE EN İYİSİ OLDUĞUNU GÖRECEKSİNİZ...



Renk Skalası	A1 A2 A3 A3.5 A4 A5 (Mine)	CE (Şeffaf Mine İnsizal)	OPA2 (Ekstra Yüksek Opak Maskeleme)
	B1 B2 B3 B4 (Mine)	OA1 OA2 OA3 (Dentin)	BW (Beyazlatılmış Diş Minesi) WE (Beyaz Mine)
	C1 C2 C3 (Mine)		



Kaynak: Tokuyama Dental R&D

BİR SANAT ESERİ  
OLUŞTURMAK İÇİN 90  
SANİYEYE KADAR VAKTİNİZ  
VAR, IŞIK UYGULAMASI İÇİN  
İSE SADECE 10 SANİYE.

BUKALEMUN ÖZELLİĞİ  
OLAN YENİ SUBMİKRON  
KOMPOZİT YAKIN  
ZAMANDA TOKUYAMA'NIN  
PATENTİNİ ALDIĞI RAP  
(RADİKAL GÜÇLENDİRİLMİŞ  
FOTOPOLİMERİZASYON  
TEKNOLOJİSİ) OLARAK  
ADLANDIRILAN YENİLİKÇİ BİR  
BAŞLATICI SİSTEM SAYESİNDE  
ÇALIŞMALARINIZ MÜKEMMEL  
BİR BİÇİMDE GÜZELLEŞİYOR.

## UTS KODLARI

4548190132041	Estelite Sigma Quick Syringe Intro Kit
4548190132263	Estelite Quick Şiringa OPA2
4548190132294	Estelite Quick Şiringa WE
4548190132270	Estelite Quick Şiringa CE
4548190132287	Estelite Quick Şiringa BW
4548190132102	Estelite Quick Şiringa A1
4548190132119	Estelite Quick Şiringa A2
4548190132126	Estelite Quick Şiringa A3
4548190132133	Estelite Quick Şiringa A3.5
4548190132140	Estelite Quick Şiringa A4
4548190132157	Estelite Quick Şiringa A5
4548190132164	Estelite Quick Şiringa B1
4548190132171	Estelite Quick Şiringa B2
4548190132188	Estelite Quick Şiringa B3
4548190132195	Estelite Quick Şiringa B4
4548190132201	Estelite Quick Şiringa C1
4548190132218	Estelite Quick Şiringa C2
4548190132225	Estelite Quick Şiringa C3
4548190132232	Estelite Quick Şiringa OA1
4548190132249	Estelite Quick Şiringa OA2
4548190132256	Estelite Quick Şiringa OA3

## Estelite Σ Quick Refil

- 3,8 gr şiringa

44,5€  
+KDV

## Estelite Σ Quick Syringe Intro Kit

- 6 ad. 3,8 gr şiringa, 1 mL Bond Force, skala ve aksesuarlar A1, A2, A3, A3.5, OA2, OPA2

266€  
+KDV

# ESTELITE POSTERIOR QUICK

## Endikasyonları

- Oklüzal yüzeyler dahil direk posterior restorasyonlar
- Porselen / kompozit tamiri

## Faydaları

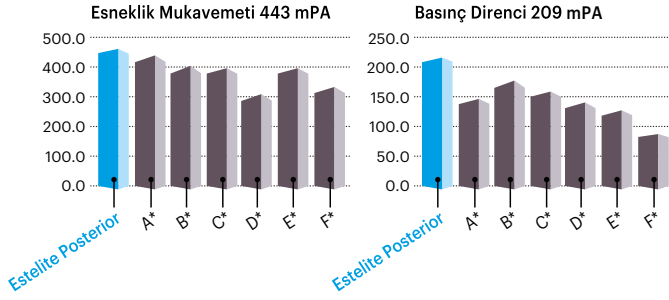
- RAP Teknolojisi
- Kısa ışınlama süresi (normal halojen ışıkla 10 saniye ( $\geq 400\text{mW/cm}^2$ ))
- Optimal Çalışma Süresi (Reflektör ışığı altında 50 saniye (10,000lx))
- Mükemmel fiziki özellikler
- Mükemmel estetik (ışınlama öncesi ve sonrasında minimum Renk / şeffaflık değişimi)
- En uygun kullanım özellikleri (iyi doldurma, yapışkan olmama, kolay işlenebilirlik)



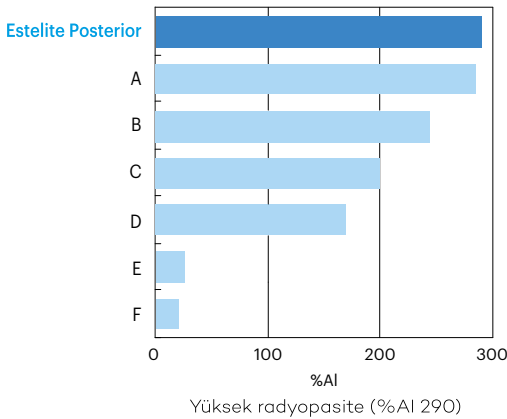
YENİLİK VE POSTERİOR REKONSTRÜKSİYONLARDA BİLE MÜKEMMEL ESTETİK SONUÇLAR İSTEYENLERE. TOKUYAMA DENTAL TARAFINDAN POSTERİOR RESTORASYONLAR İÇİN GELİŞTİRİLEN YENİ ESTELITE POSTERIOR QUICK KOMPOZİT AŞINMAYA KARŞI ÇOK DİRENÇLİDİR VE SINIF I VE SINIF II POSTERİOR KAVİTELER İÇİN İDEALLİĞİNİ KANITLAYAN MÜKEMMEL FİZİKİ ÖZELLİKLER SUNAR; ESTELITE POSTERIOR QUICK, KISA IŞINLAMA ZAMANI (10 SANİYE), IŞINLAMADAN ÖNCE & SONRA RENK DEĞİŞİMİ OLMAMASI GİBİ VE MÜKEMMEL İŞLENEBİLİRLİK ÖZELLİKLERİ İLE KARAKTERİZE EDİLMİŞTİR.

## UTS KODLARI

4548190129119	Estelite Posterior PA1
4548190129126	Estelite Posterior PA2
4548190129133	Estelite Posterior PA3
4548190129140	Estelite Posterior PCE



Kaynak: Tokuyama Dental R&D



Kaynak: Tokuyama Dental R&D

## Mevcut Renkler

- PA1, PA2, PA3, PCE (İnsizal)

PA1 PA2 PA3 PCE



## Ürün İçeriği

- Şiringa, 4,2 g

44,5€  
+KDV

# ESTELITE BULK FILL FLOW

## Endikasyonları

- Lateral-posterior kavite restorasyonları
- Klas I ve II kavite astarlama
- İndirek restorasyonlarda kavite tabanının astarlanması
- Undercutların elemine edilmesi
- Porselen ve kompozitlerin küçük tamirleri

## Kolay

- 4mm'ye kadar tek seferde yığılma.
- Hiçbir restorasyonda üzerini kapatmaya gerek yoktur.
- Çok kolay cilalama.

## Estetik

- Çok etkin renk uyumu.
- Çok uzun süre stabil parlaklık.

## Güvenilir

- Azaltılmış büzülme stresi.
- Kavite duvarlarına çok iyi adaptasyon.
- Yüksek aşınım direnci ve karşı dişi minimum aşındırma.

## Supra-Nano Sferikal Doldurucu

- Mükemmel cila. Uzun süre stabil parlaklık.
- Yüksek fiziksel ve mekanik performans.

## Yeni Patentli Kenarsız Doldurucu Teknolojisi

- Küresel prepolimerize Supra-Nano doldurucu.
- Azaltılmış stres. Azaltılmış polimerizasyon büzülmesi.



Koopül Set



Şırınga

BÜZÜLME STRESİNİ  
ELEMİNE EDEN TEK  
TABAKA AKIŞKAN  
TEKNOLOJİ

ESTETİK  
RESTORASYONLARINIZ  
İÇİN GEREKLİ  
OLAN KAVİTE  
KONFIGURASYONLARINDA  
SİTRESİ ORTADAN  
KALDIRAN AKIŞKAN BULK  
KOMPOZİT SONUNDA  
SİZLERLE.

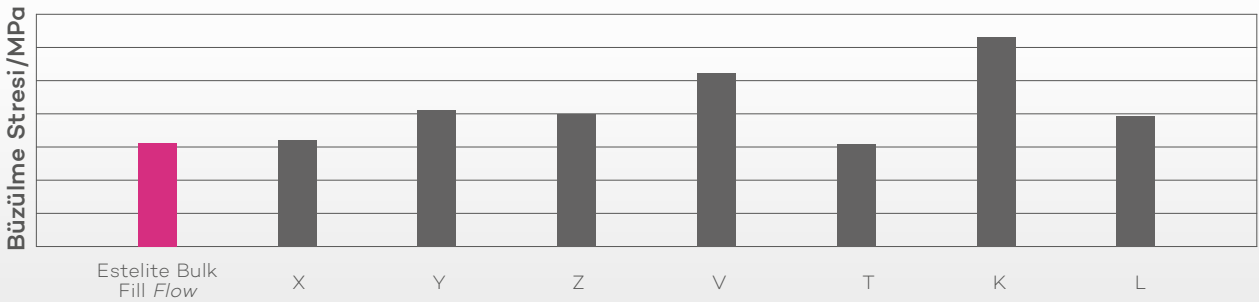
DENTAL  
RESTORASYONLAR İÇİN  
REZİN KOMPOZİT!

Tokuyama  
Türkiye

## UTS KODLARI

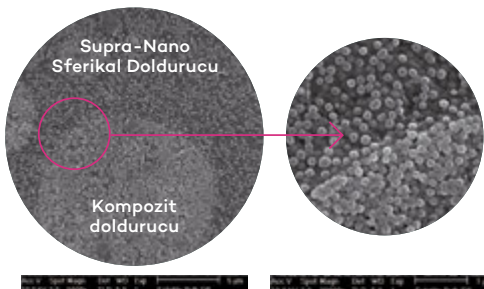
4548190127023	Estelite Bulk Fill Flow Şırınga A1
4548190127030	Estelite Bulk Fill Flow Şırınga A2
4548190127047	Estelite Bulk Fill Flow Şırınga A3
4548190127016	Estelite Bulk Fill Flow Şırınga B1
4548190127009	Estelite Bulk Fill Flow Şırınga U
4548190127245	Estelite Bulk Fill Flow Plt Kompül A3
4548190127207	Estelite Bulk Fill Flow Plt Kompül U
4548190127221	Estelite Bulk Fill Flow Plt Kompül A1
4548190127238	Estelite Bulk Fill Flow Plt Kompül A2
4548190127214	Estelite Bulk Fill Flow Plt Kompül B1

## 4MM'LİK KALIN TABAKADA BÜZÜLME STRESİ ÖLÇÜMÜ



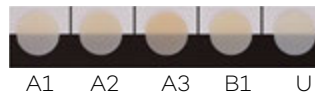
Düşük büzülme stresi ve yüksek radyopasite (%170).

Yüksek aşınım direnci ve karşı dişi minimum aşındırma özellikleriyle bu yeni ürünü zirveye taşıyor.



## Mevcut Renkler

- A1, A2, A3, B1, U



## Ürün İçeriği

- 3 g'lık ekonomik şırınga

61,1€  
+KDV

## Ürün İçeriği

- 20 adet 0,20gr'lık koopül set

95,2€  
+KDV

# PALFIQUE ESTELITE PASTE

## Mükemmel ve Uzun Süre Stabil Cila

Patentli Supra-Nano Sferikal doldurucular sayesinde çok basit ve kolay cila sonrası bile uzun süre stabil parlaklık elde edilir.

## Mükemmel aşınım direnci ile birlikte Palfique Estelite Paste aynı zamanda karışit dişi de minimum seviyede aşındırır.

## Mükemmel Renk Uyumu

Sadece 4 ana renk (A1, A2, A3, A3.5) ve 2 opak renk (OA2, OA3) ile son derece estetik ve doğal restorasyonlar yapabilirsiniz. Eşsiz doldurucu teknolojisi sayesinde mükemmel bir renk uyumu elde edersiniz.

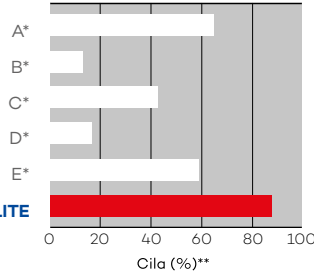


## YÜZEY GÖRÜNTÜSÜ

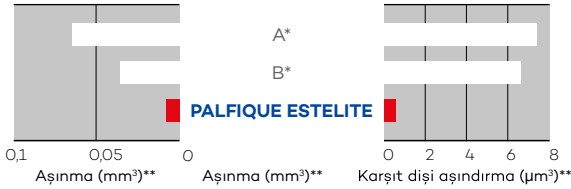


Diğer markaların düzensiz doldurucu yapısı

PALFIQUE ESTELITE



Dr. Sueo Saitou'nun izniyle



\*Tokuyama Dental'in tescilli ticari markası değildir.

\*\*Kaynak: Tokuya Dental R&D

## Mevcut Renkler



ESTETİK  
RESTORASYONLARIN  
EN KOLAY VE  
EKONOMİK YOLU

PATENTLİ SUPRA-NANO  
SFERİKAL DOLDURUCU  
SADECE TOKUYAMA'NIN  
MUCİDİ OLDUĞU  
SUPRA NANO SFERİKAL  
DOLDURUCULAR PATENTLİ  
SOL-GEL TEKNİĞİ İLE TEK  
TEK, YUVARLAK VE TAMAMI  
0,2 MİKRON OLARAK  
ÜRETİLİR. ADETA İNCİ  
TANELERİNE BENZEYEN BU  
DOLDURUCULARDAN  
1 ŞIRINGA PALFIQUE  
ESTELITE TÜP İÇERİSİNDE  
YAKLAŞIK 30 MİLYAR ADET  
VARDIR.

## UTS KODLARI

4548190113538	PF Estelite Paste Syringe A1
4548190113545	PF Estelite Paste Syringe A2
4548190113552	PF Estelite Paste Syringe A3
4548190113569	PF Estelite Paste Syringe A3.5
4548190113576	PF Estelite Paste Syringe B2
4548190113583	PF Estelite Paste Syringe C2
4548190113590	PF Estelite Paste Syringe Inc.
4548190113606	PF Estelite Paste Syringe OA2
4548190113613	PF Estelite Paste Syringe OA3



## FİZİKSEL ÖZELLİKLER

Esneleme Gücü (MPa)	115
Esneklik Modülü (GPa)	9.8
Basınç Mukavemeti (MPa)	368
Büzülme (%)	1.3
Radyopasite (%A1)	190

Kaynak: Tokuya Dental R&D

## Ürün İçeriği

- 1 adet 3.8 gr şiringa



# ESTELITE UNIVERSAL FLOW

## SUPER LOW

### Endikasyonları

- Sınıf V küçük oyukların restorasyonu
- Süt dişlerinin restorasyonu
- Braketlerin yapıştırılması
- İmplantların oklüzel örtümü.
- Rezin/ porselen venerlerin onarımı
- Vener ve inley simantasyonu
- Splintleme (+ fiber)
- Kompozitlerde küçük kırıkların onarımı

### Faydaları

- Konservatif diş hekimliğinde geniş kullanım alanı ve uygulama
- %70 ağırlıkça submikron doldurucu
- Geniş renk eşleştirme aralığı "Bukalemun etkisi"
- Kırlemeden sonra minimum renk değişimi



## MEDIUM

### Endikasyonları

- Sınıf I, II ve III küçük oyukların restorasyonu
- Fissurotomi sonrası Küçük Sınıf I oyukların / restorasyonun sızdırmazlığı
- Sınıf V kaviteilerinin restorasyonu
- Direk restorasyonlar için kavite astarı
- İndirek restorasyonlar için kavite tabanı (undercutların bloklanması)
- Toplam ağırlıkça doldurucusu % 71

### Faydaları

- Ara viskozite akışkan kompozit, tiksotropik
- Hızlı kırlenme süresi: 10 saniye
- Yüksek cilalanabilirlik
- 11 renkte mevcuttur (bunların 3 ü opak)
- Uzun çalışma süresi



## HIGH

### Endikasyonları

- Direk anterior ve posterior restorasyonlar (özellikle küçük yüzeysel boşluklar için)
- Sınıf I ve II boşluklarda astar
- Undercutların elemine edilmesi (indirek teknik)
- Rezin / porselen venerlerin onarımı
- Küçük kompozit kırıkları onarımı
- Venerlerin simantasyonu
- İmplantların oklüzel örtümü

### Faydaları

- RAP Teknolojisi
- Kısa kırlenme süresi (normal halojen ışığı ile 10 sn > = 400mW / cm<sup>2</sup>)
- Optimal Çalışma Süresi (reflektör ışık altında 90 saniye)
- Yüksek radyopasite
- Üstün estetik özellikler (kırlenme öncesi ve sonrası renk değişimi olmaz)
- Optimum manipülasyon (kavite astarı için ideal akışkanlık)
- Genişletilmiş çalışma süresi



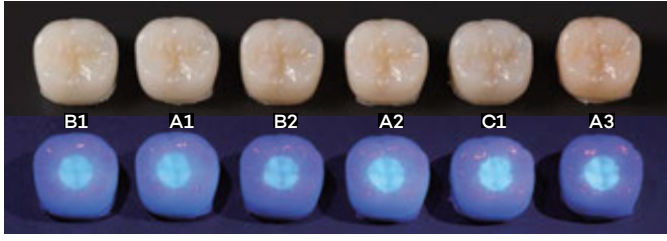
YENİ AKIŞKAN SERİSİ İLE  
TÜM KLİNİK İHTİYAÇLARINIZI  
KARŞILAYIN.  
ÜÇ FARKLI VİSKOZİTE  
SEÇENEĞİ: ÇOK DÜŞÜK,  
ORTA, YÜKSEK

ÇOK GENİŞ VE DOĞAL RENK  
EŞLEŞMESİ  
ESTELITE UNIVERSAL FLOW  
ESAS OLARAK MÜKEMMEL  
RENK EŞLEŞMESİ VE  
KAMELYON ETKİSİYLE SINIRLI  
SAYIDA HATTA TEK RENKLE  
RESTORASYONUNUZU  
TAMAMLAMANIZA OLANAK  
SAĞLAR.

### UTS KODLARI

4548190138005	Estelite Flow Şrg. High L-Syr A1
4548190138012	Estelite Flow Şrg. High L-Syr A2
4548190138029	Estelite Flow Şrg. High L-Syr A3
4548190138036	Estelite Flow Şrg. High L-Syr A3.5
4548190138043	Estelite Flow Şrg. High L-Syr OPA2
4548190138050	Estelite Flow Şrg. High L-Syr OPA3
4548190138067	Estelite Flow Şrg. High L-Syr OPA4
4548190138074	Estelite Flow Şrg. Medium L-Syr A1
4548190138081	Estelite Flow Şrg. Medium L-Syr A2
4548190138098	Estelite Flow Şrg. Medium L-Syr A3
4548190138104	Estelite Flow Şrg. Medium L-Syr A3.5
4548190138111	Estelite Flow Şrg. Medium L-Syr A4
4548190138128	Estelite Flow Şrg. Medium L-Syr A5
4548190138135	Estelite Flow Şrg. Medium L-Syr B3
4548190138180	Estelite Flow Şrg. Medium L-Syr BW
4548190138173	Estelite Flow Şrg. Medium L-Syr CE
4548190138142	Estelite Flow Şrg. Medium L-Syr OPA2
4548190138159	Estelite Flow Şrg. Medium L-Syr OPA3
4548190138166	Estelite Flow Şrg. Medium L-Syr OPA4
4548190136407	Estelite Flow Şrg. Medium Syr A1
4548190136414	Estelite Flow Şrg. Medium Syr A2
4548190136421	Estelite Flow Şrg. Medium Syr A3
4548190136438	Estelite Flow Şrg. Medium Syr A3.5
4548190136445	Estelite Flow Şrg. Medium Syr A4
4548190136452	Estelite Flow Şrg. Medium Syr A5
4548190136469	Estelite Flow Şrg. Medium Syr B3
4548190136513	Estelite Flow Şrg. Medium Syr BW
4548190136506	Estelite Flow Şrg. Medium Syr CE
4548190136476	Estelite Flow Şrg. Medium Syr OPA2
4548190136483	Estelite Flow Şrg. Medium Syr OPA3
4548190136490	Estelite Flow Şrg. Medium Syr OPA4
4548190138197	Estelite Flow Şrg. SuperLow L-Syr A1
4548190138203	Estelite Flow Şrg. SuperLow L-Syr A2
4548190138210	Estelite Flow Şrg. SuperLow L-Syr A3
4548190138227	Estelite Flow Şrg. SuperLow L-Syr A3.5
4548190138234	Estelite Flow Şrg. SuperLow L-Syr A4
4548190138241	Estelite Flow Şrg. SuperLow L-Syr A5

# ESTELITE UNIVERSAL FLOW



ESTELITE UNIVERSAL FLOW (A2)

Yapay diş

ESTELITE UNIVERSAL FLOW A2 renk, 4 mm çapında ve 2 mm derinliğinde bir boşluk oluşturduktan sonra her yapay dişin (B1, A1, B2, A2, C1, A3) içine dolduruluyor ve sonrasında siyah ışık kullanılarak dolguları görebiliyoruz. Bu bize ürünün mükemmel renk uyumunu anlatıyor.

## SUPER LOW



CLASS II

CLASS I

CLASS III

CLASS IV

İNSİZAL MARJİN

## HIGH



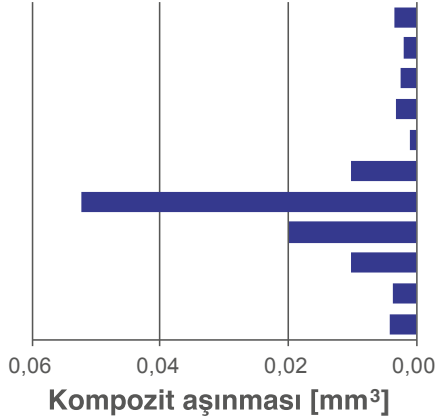
DERİN CLASS V KAMA ŞEKLİLİ BOŞLUKLAR

SIĞ VE KÜÇÜK CLASS V KAVİTELER

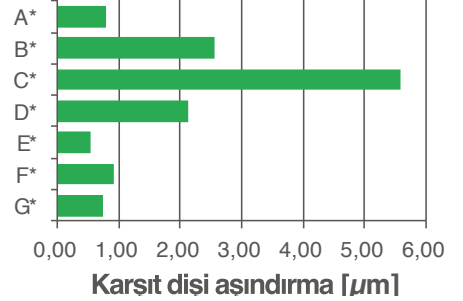
KAVİTE ASTARI

## MEDIUM

Kompazit Aşınması ve Karşıt Diş Aşınımı



Estelite Universal Flow Super Low  
Estelite Universal Flow Medium  
Estelite Universal Flow High  
Estelite Flow Quick



Kaynak: Tokuyama Dental R&D

## SUPER LOW



### Refiller

Estelite Universal Flow SUPER LOW

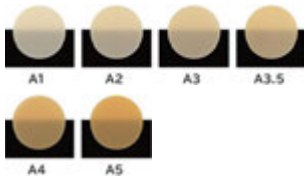
- 3.0g şırınga
- 10 uç

3.0g Ürün Fiyatı

52€  
+KDV

### Mevcut Renkler

- A1, A2, A3, A3.5, A4, A5



## MEDIUM



### Refiller

Estelite Universal Flow MEDIUM

- 1.7g şırınga - 6 uç
- 3.0g şırınga - 10 uç

1.7g Ürün Fiyatı

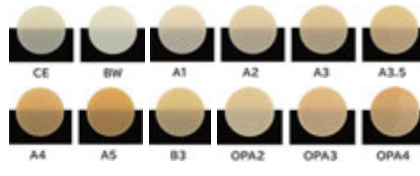
30,2€  
+KDV

3.0g Ürün Fiyatı

52€  
+KDV

### Mevcut Renkler

- CE, BW, A1, A2, A3, A3.5, A4, A5  
B3, OPA2, OPA3, OPA4



## HIGH



### Refiller

Estelite Universal Flow HIGH

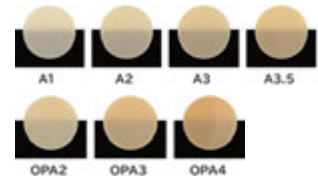
- 3.0g şırınga
- 10 uç

3.0g Ürün Fiyatı

52€  
+KDV

### Mevcut Renkler

- A1, A2, A3, A3.5, OPA2, OPA3, OPA4







**BORA KORKUT**  
ESTHETIC & RESTORATIVE DENTISTRY

## ESSENTIAL KIT



Tokuyama  
Türkiye

391€  
+KDV

### Set İçeriği



1 adet  
4 gr Omnichroma



1 adet  
3 gr Omnichroma  
Blocker Flow



1 adet  
4 gr Asteria  
A2B



1 adet  
4 gr Asteria  
NE



1 adet  
4 gr Asteria  
A1B

# ESTELITE COLOR

## Endikasyonları

- Doğrudan ve dolaylı reçine restorasyonlarının bireyselleştirilmiş renk karakterizasyonları
- Renk bozulmasının maskelenmesi

## Faydaları

- 13 renkte mevcuttur
- Düşük viskoziteli, ışıkla sertleştirilmiş renk tonu
- Her marka reçine kompozit ile çalışır

Renklerin farklı aralıkları, kesici dişler, yaşlanmış veya yıpranmış dişler, yüksek renk tonlu dişler, ilaçla renk değiştirmiş dişler (örneğin tetrasiklinlerin etkisi gibi) ve kırık restorasyonların onarımı gibi özel ihtiyaçları karşılar. elde edebileceklerinden daha az şeyle tatmin olmayan, daha zorlayıcı profesyoneller için mükemmel bir tamamlayıcıdır.



## Mevcut Renkler

- Mavi
- Gri
- Lavanta
- Toprak Sarısı
- Koyu Kahve
- Beyaz
- Sarı
- Kırmızı
- Şeffaf

## Opaklar

- Opak Pembe
- Düşük Kroma Opak
- Orta Kroma Opak
- Yüksek Kroma Opak

## IŞIKTA SERTLEŞEN KARAKTERİZASYON MATERYALİ.

ESTELİTE COLOR BAŞ YAPITINIZA KARAKTER KATAR VE DİŞİN GENEL ESTETİĞİNİ MÜKEMMELLEŞTİRİR. 13 RENGİ MEVCUTTUR: 4 ADETİ ESTETİK İHTİYAÇLARIN TÜRÜNÜ KARŞILAMAK İÇİN OPAKTIR VE DİĞER 9 RENGİ FARKLI RENKLERDEDİR.

## UTS KODLARI

4548190108428	Estelite Color Beyaz
4548190108534	Estelite Color Düşük Mat Krom
4548190108459	Estelite Color Gri
4548190108480	Estelite Color Kırmızı
4548190108473	Estelite Color Koyu Kahve
4548190108466	Estelite Color Koyu Sarı
4548190108497	Estelite Color Lavanta
4548190108503	Estelite Color Mat Pembe
4548190108527	Estelite Color Orta Mat Krom
4548190108442	Estelite Color Sarı
4548190108411	Estelite Color Temiz
4548190108510	Estelite Color Yüksek Mat Krom



## Ürün İçeriği

- Şırınga, 0,9 g



# SHIELD FORCE PLUS

## Endikasyonları

- Yüksek hassasiyetli dentin tedavisinde
- Açık servikal dentinin aşınmasında ve erozyonun azaltılmasında
- Direk ve indirek restorasyonlarda, diş preperasyonundan sonra diş hassasiyetinin azaltılması ve/veya engellenmesinde



## Faydaları

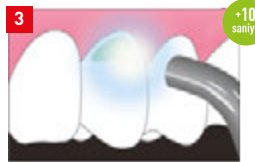
- Hızlı ağrı giderimi! Shield Force Plus uygulandıktan hemen sonra yüksek hassasiyeti azaltır.
- Uzun ömürlülük! İnce fakat uzun ömürlü örtü ve reçine tabakası hassasiyeti uzun dönemde azaltır/önler.
- Kolay kullanım! Aynı bonding ajanı gibi (Bond Force) sadece bir uygulama, yıkama veya ovalama gerektirmez.
- Shield Force Plus zarar görmüş alana uygulandığında, 3D-SR monomeri ve dişin kalsiyumu reaksiyona girer ardından reaksiyon ürünü dentin tübülleri ve kaplanmış yüzeyde toplanır.
- Çözücü ve su, hava ile yüzeyde ince bir tabaka oluşur. Bu aşamada dentin tübülleri örtülmüştür ve yüksek hassasiyet azaltılmıştır.
- Işılandıktan sonra dentin tübüllerindeki reaksiyon ürünleri ve kaplanmış yüzeydeki ince tabaka birbirine bağlanır ve polimerize olarak uzun ömürlü polimerize olmuş tabaka oluşur.



TOKUYAMA SHIELD FORCE PLUS'ı uygulayın ve 10 saniye bekleyin

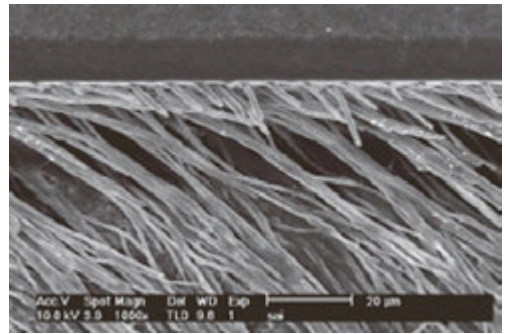
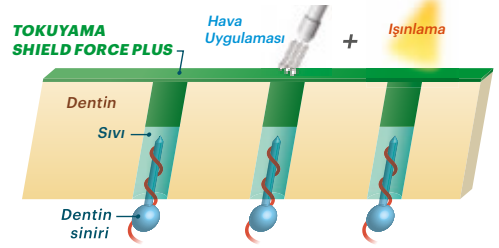


Zayıf hava tutun - 5 sn.  
Güçlü hava tutun - +5 sn.



Işılayın +10 sn.

## Rezin katmanları ile kapatılmıştır



Gözlem: TOKUYAMA SHIELD FORCE PLUS dentin reçine etiketleri ile tedavi.

## “İKİLİ BLOK” MEKANİZMASI İLE HİPERHASSAS DENTİN TEDAVİSİNDE KORUYUCU SEALANT

## UTS KODLARI

4548190151127	Shield Force Plus Kit
4548190151424	Shield Force Plus Mini Kit

## Ürün İçeriği

- 1 şişe, 3 mL Shield Force Plus
- 25 aplikatör
- 1 gode



# Yeni IŞIKSIZ Universal Bond II

Tokuyama  
Türkiye

**METAL**  
(DEĞERLİ VE DEĞERSİZ)

**SERAMİK**  
(PORSELEN TAMİRİ VB.)

**LAMİNE  
ZİRKONYUM**

**KOMPOZİT**

## TÜM MATERYALLER VE RESTORASYONLAR İÇİN EKSTRA BİR PRİMERE İHTİYAÇ DUYMAYAN UNIVERSAL BOND II

- BoSE teknolojisi sayesinde IŞIK uygulamasına gerek yok!
- Direk-indirek kompozit, metal, zirkonya, seramik, akrilik ve diğer bütün yüzeylerde ekstra primere ihtiyaç duymadan kendi başına kullanılabilme
- Total etch, self etch ve selective etch teknikleriyle kullanılabilme
- Kolay uygulama prosedürü
- Yüksek bağlanma kuvveti ve güvenilir tutunma

Son zamanlarda, "Universal" tip ürünler, adeziv malzemesi pazarında yaygın olarak kullanılmaktadır, çünkü bunların işlenmesi kolaydır. "Universal" tanımı standartlaştırılmamış olsa da, THE DENTAL ADVISOR Universal Bondlar için aşağıdaki üç gereksinimi listelemektedir.

1. Farklı aşındırma teknikleriyle uyumluluk: total etch, self etch ve selective etch
2. Aynı bir aktivatör kullanmadan tüm dual veya self cure malzemelerde uyumluluk.
3. Silika Bazlı ve/veya Zirkon esaslı metalik restorasyonlar için astar olarak kullanabilme.

Tokuyama Universal Bond II, yukarıda belirtilen üç şartın tümünü karşılama başarısını göstermektedir.

THE DENTAL  
ADVISOR

# UNIVERSAL BOND II

## Endikasyonları

- Diş yüzeylerinde (mine ve dentin) yüksek adezyon.
- Protez malzemelerde yüksek adezyon.

## Set - Kutu İçeriği

- Universal Bond A (5.0 ml)
- Universal Bond B (5.0 ml)
- 1 x karıştırma godesi
- 5 x tek kullanımlık gode
- 25 x tek kullanımlık aplikatör

## Özellikler

- SELF-CURED: Işıklı sertleştirme gerektirmez.
- Uygulama sonrası beklemeniz gerekmez.
- Aktivatör veya primer gerektirmez.
- Seramik, zirkon ve metal protez malzemelerle uyumlu.
- Işıklı ve self-curing ve dual-curing kompozit malzemelerle uyumlu.
- Etching teknikleri ile uyumlu.



DOĞRUDAN VE DOLAYLI RESTORASYONLARDA KULLANILAN MALZEMELERLE UYUMLU HIZLI VE KOLAY ÜÇ ADIMDA, ÇEŞİTLİ DENTAL MATERYALLERİ BAĞLAYAN TEK SELF-CURE UNİVERSAL ADEZİV. IŞIKLA SERTLEŞTİRMEYE (LİGHT-CURE) İHTİYAÇ DUYMADAN, YÜZEYİ HAZIRLAYIN, TAMAMLAYICI PRİMERLERİ VE AKTİVATÖRLERİ KULLANIN VEYA AŞAMALAR ARASINDA BEKLEYİN.

141€  
+KDV

## ÖNCEKİ NESİL TOKUYAMA UNIVERSAL BOND'dan Farkı

### Saklama koşulu

- Oda sıcaklığında saklanabilir (0 - 25°C / 32 - 77°F). Buzdolabında saklama gerektirmez.

### Bond B'nin hacmi azaltıldı

- Tokuyama Universal Bond II'nin Bond B hacmi 4ml'dir (Tokuyama UNIVERSAL BOND için 5ml).
- Bir damlanın hacmi "Bond A: Bond B = 1: 0.8" olarak ayarlanmıştır.

### Renk Değişimi

- Sıvının doğru ve etkili karıştığı gözle görülür biçimde doğrulanabilir.



BoSE Technology, "platform" için anahtar teknolojidir ve "Işıklı sertleştirme (light-cure)" gerektirmez.

MDP Monomer ilave edilmiştir.

3D-SR monomer (Tokuyama patentli), dentinin kalsiyum iyonları ile üç boyutlu çapraz bağlanma meydana getirir. Diğer monomerlerle kopolimerleşen benzersiz SR monomer teknolojimiz sayesinde yüksek adeziv kuvveti elde ettik.

10-MDP, 3D-SR monomerinin bir parçası olarak kullanılmıştır ve dişte adeziv tabaka oluşumuna katkıda bulunur.

Ayrıca dişin yanı sıra değerli olmayan metal ve zirkon adezivine de katkı sağlar.

MTU-6'nın tiourasil grubundaki sülfür atomu, değerli metalle (kovalent bağ) ile etkileşime girer ve ayrıca metakril grubu, dentalcurable malzemelerdeki monomerlerle kopolimerize olur.

Yeni silan birleştirme ajanı **y-MPTES**, geleneksel olana göre (y-MPS), şişede daha stabildir, adezyon etkisi uzun süre devam eder.

# BOND FORCE II

## Endikasyonları

- Işınli veya dual cure kompozit materyalinin aşağıdaki durumlarda bondinginde:
  - Kesilmiş/kesilmemiş mine ve dentin
  - Kırık porselen / kompozit tamirinde

## Faydaları

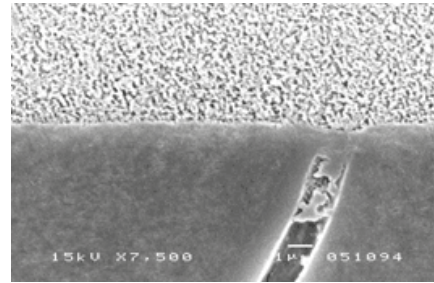
- Basit ve hızlı uygulama
- Üstün tutunma kuvveti
- Kesilmiş/kesilmemiş mine dentin için tasarlanmıştır
- Sadece 1 uygulama yeterlidir
- Asitleme yok, yıkama yok
- Flor salgılar
- İnce film tabakasına sahiptir (8µm)
- Tekniğe daha az duyarlıdır
- Özel konteyner teknolojisi sayesinde 5mL ile 320 uygulama



TOKUYAMA BOND FORCE TEK KOMPONENTLİ, KENDİNDEN ASİTLİ YÜKSEK SEVİYEDE FLOR SALGILAYAN BİR 7. JENERASYON ADEZİV MATERYALİDİR. SR (KENDİNDEN GÜÇLENEN) PATENTLİ MONOMERİ İLE BOND FORCE DİŞLE ÜÇ BOYUTLU (3D) BİR AĞ OLUŞTURARAK MİNE VE DENTİNE GÜÇLÜ VE UZUN ÖMÜRLÜ BİR TUTUNMA GELİŞTİRİR.

## UTS KODLARI

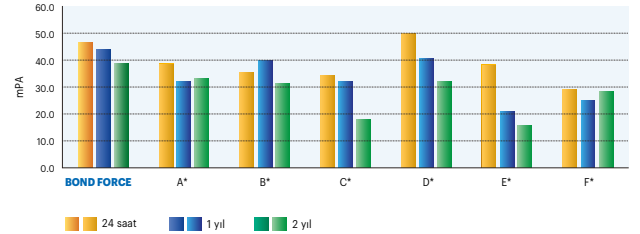
4548190149032 | Tokuyama Bond Force II Kit



Bond Force  
Hibrit Tabaka  
Dentin

Uygulama Prof. Tagami (Tokyo Medikal ve Dental Üniversitesi)

## 2 Yıl İçerisinde Dentine Tutunma Gücü Tablosu



\* Kaynak Dr. Rick Walter, Chapel Hill, Güney Carolina



BOND FORCE'yi uygulayın



Ardından 20 saniye bırakın

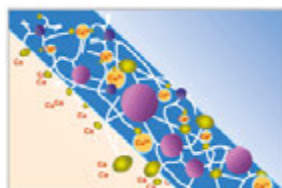
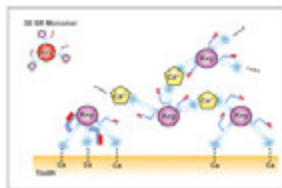


5 sn. Zayıf hava tutun



Işınlayın

- Buzdolabında saklamaya gerek yoktur ve 25 derece oda sıcaklığında saklanabilir
- Ph derecesi 2,8 e ulaşmıştır
- Uygulaması çok kısadır: 20 saniye uygula, 5 saniye zayıf hava tut, 10 saniye ışıkla, işlem tamam!



## Set - Kutu İçeriği

- 1 adet Bond Force Şişe, 5mL
- 1 gode
- 50 uygulama ucu

77€  
+KDV

## Refil Kutu

- 1 adet Bond Force Şişe, 5mL

69,8€  
+KDV

# BOND FORCE II PEN



## BOND FORCE KALEM



### Dış Yüzeyine Tutunma Gücü (mPA)

	Mine	Dentin
BOND FORCE	32	28
A	28	23
B	28	28
C	25	18
D	21	29
E	20	20
F	19	23
G	18	22

Kaynak: The Dental Advisor

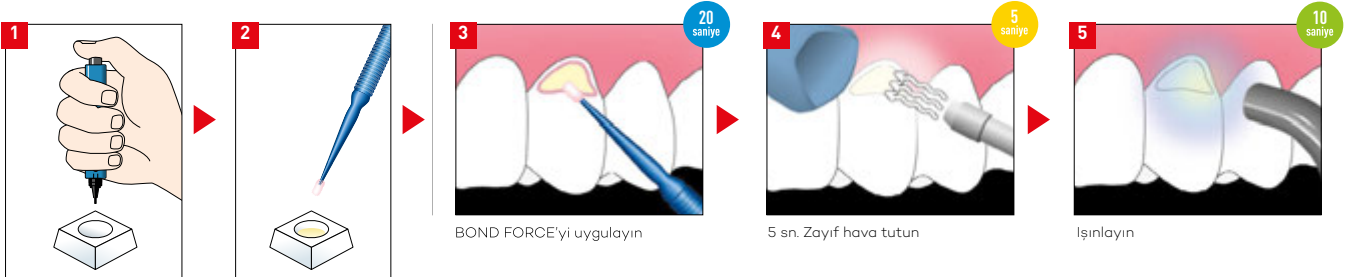
TOKUYAMA BOND FORCE TEK KOMPONENTLİ, KENDİNDEN ASİTLİ, YÜKSEK SEVİYEDE FLOR SALGILAYAN BİR 7. JENERASYON ADEZİV MATERYALİDİR. SR (KENDİNDEN GÜÇLENEN) PATENTLİ MONOMERİ İLE BOND FORCE DİŞE ÜÇ BOYUTLU (3D) BİR AĞ OLUŞTURARAK MİNE VE DENTİNE GÜÇLÜ VE UZUN ÖMÜRLÜ BİR TUTUNMA SAĞLAR.

### UTS KODLARI

4548190149681 | Tokuyama Bond Force II Kalem Kiti

Bonding Agent	TOKUYAMA BOND FORCE		X Marka	Y Marka	Z Marka
	Kalem	Şişe	Şişe	Şişe	Şişe
mL or g / Şişe	2mL	5mL	5mL	5mL	6g
mg / 1 damla	10.5mg	15.6mg	18.7mg	31.2mg	24.6mg
Muhtemel damla sayısı	190 damla	320 damla	239 damla	145 damla	244 damla

Kaynak: Tokuyama Dental R&D



Tuşa 2-3 kere basın

Aplikatörü kullanın

BOND FORCE'yi uygulayın

5 sn. Zayıf hava tutun

Işınlayın

**Bond Force Pen özel konteyner teknolojisi sayesinde 2mL ile 190 uygulama yapar. Bu neredeyse 5mL'lik şişe bondiglerin uyguladıkları adetle eşdeğerdir.**

### Set - Kalem içeriği

- 1 adet Bond Force Kalem, 2mL
- 1 gode
- 5 uygulama ucu

71€  
+KDV

- Ekonomik • Güçlü
- Uzun Ömürlü • Bol Ödüllü

Tokuyama  
Türkiye



**BOND  
FORCE II**





# ESTECEM II

## Endikasyonları

- Cam veya Oksit Seramiklerden (Porselen, Zirkonyum ve Alüminyum) üretilmiş tüm kron, köprü inley onleylerin yapıştırılması ve aynı zamanda değerli ve değersiz metaller ile inorganik doldurucu içeren rezin materyallerin (kompozit rezinler) yapıştırılmasında kullanılır.
- Kırılmış porselen fasetlerin tamiri ve tüm seramik restorasyonlar
- Venerlerin yapıştırılması
- Kron ve köprülerin yapıştırılması
- Metal veya rezin kolların yapıştırılması, metal veya cam fiber postların yapıştırılması

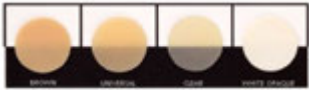
## Karakteristik Özellikleri

- Kolay Adezyon
- Güvenilir Adezyon
- Üstün Estetik Özellikler



## Basit ve Çok Yönlü Prosedür Güvenilir Yapışma Üstün Estetik

- Yeni Tokuyama Universal Bond Estecem II'nin tüm diş ve protezik yüzeylere ayrı primer gerektirmeden tutunmasını sağlar.
- Estecem II bir önceki versiyon Estecem I'in tüm özelliklerini devam ettirir.



## Renk Seçenekleri

- **UNIVERSAL:** Diş rengindedir. Anterior Estetik Restorasyonlar için idealdir ve genellikle geniş renk eşleşmesi sunar. Universal renk Kit'e dahildir.
- **ŞEFFAF:** Renksiz ve saydamdır. Altta yatan diş renginin renk gereksinimlerinin çoğunu sağlayan Estetik Kron ve Veneerler için uygundur.
- **KAHVERENGİ:** Dentin rengindedir. Seramik veya kompozit rezin kronlar için uygundur.
- **BEYAZ-OPAK:** Yüksek opaktır. Venerler ve alttaki rengin maskelenmesini gerektiren diğer durumlar için uygundur.

ESTECEM II DUAL-KÜR  
(IŞIKLA VEYA KENDİNDEN  
KÜRLenen), RAYOOPAK  
ADEZİV REZİN SİMANDIR.  
DİŞ VE PROTEZİK  
MATERYALE ÇOK İYİ  
ADEZİV ÖZELLİKLER  
GÖSTERİR.  
MÜKEMMEL  
MANİPÜLASYON VE  
ESTETİK SUNAR.

## UTS KODLARI

4548190161454	Estecem II Kit Universal Resin Siman Set
4548190161751	Estecem II Paste Brown
4548190161652	Estecem II Paste Clear
4548190161553	Estecem II Paste Universal
4548190161850	Estecem II Paste White Opaque



## Set - Kutu İçeriği

- Paste Universal (94g)
- Universal Bond A (5.0ml)
- Universal Bond B (5.0ml)
- 5 x Mini Karıştırma Uçları
- 5 x Karıştırma uçları için nozül
- 15 x Siman karıştırma uçları
- 25 x Tek kullanımlık aplikatör
- 5 x Tek kullanımlık gode
- 1 x Karıştırma yüzeyi

255 €  
+KDV

## Refil Ürün İçeriği

- Paste Universal (94g)

127 €  
+KDV

# REBASE II



## Endikasyonları

- Düşük ısıda sertleşen ve hareketli bir protezde istenilen bütün fonksiyonel parametrelere imkan tanıyan (kararlılık, sentrik oklüzyon, sentril ilişki), kokusuz bir rezine ihtiyaç duyulan direk beslemeler için.

## Faydaları

- Sadece 4,3 dakikada tamamen sertleşir
- Isı oluşturmaz (Maksimum ısı 38°C)
- Mükemmel uygulama kolaylığı sağlar
- 4/5 yıllık bir periyotta ağızda kalır
- Mükemmel adaptasyon ve harika kullanım sağlar



KENDİNE ÖZGÜ  
SERT BESLEME  
MATERYALİ

YENİ, KOLTUKTA DAİMİ  
DİREK SERT PROTEZ  
BESLEME MATERYALİ

## UTS KODLARI

4548190205059 | Rebase II Kit Hızlı Açık Pembe

## Set - Ürün İçeriği

- Toz 80g
- Likit 50 mL
- Adhesive 15mL
- Rezin sertleştirici 48g
- Aksesuarlar

142€  
+KDV

# SOFRELINER TOUGH S

## Endikasyonları

- Öncesinde çekim yapılan protezlerde ve implant cerrahisinde uzun süreli doku iyileştirici olarak düşünülmüş yeni ekstra yumuşak rezin.

## Faydaları

- Normal yumuşak besleme addelerinden %40'a kadar daha yumuşak.
- Akışmadan uygun kalınlık elde etmeyi sağlayan en uygun kıvam.
- İmplant sonrası ve çekim sonrası uygulamalar için uygundur.
- Kullanım Ömrü 6/12 ay



SÜPER  
YUMUŞAKLIK

TOKUYAMA'NIN  
GELİŞTİRDİĞİ SOFRELINER  
TOUGH S %23 SHORE  
SERTLİĞİ OLAN  
GELİŞTİRİLMİŞ VE  
MÜKEMMELLEŞTİRİLMİŞ  
PERFORMANSA SAHİP  
YENİ EKSTRA YUMUŞAK  
BESLEME MATERYALİDİR.

## UTS KODLARI

4548190233502 | Sofreliner Kit Yumuşak S

Özellikle protez öncesi çekimlerde ve implant cerrahisinde uzun süreli doku düzeltici olarak endikedir. Bu ürün normal yumuşak besleme materyallerinden %40 daha fazla yumuşak olmasıyla ve uygun bir kalınlık elde etmeye imkan tanıyan mükemmel kıvamı ve renklenmemesi ile övünür.

Bu materyal implant sonrası ve çekim sonrası uygulamalar için uygundur ve Tokuyama Dental tarafından araştırılmış ve geliştirilmiştir. Bu nedenle dental sektörde bir referans noktası olarak bütün gerekli özelliklere sahiptir ve bu ailenin diğer ürünlerinin standartlarını tamamen taşımaktadır.

## Set - Ürün İçeriği

- 1 pasta 26g + 26g (baz+katalizör)
- 10 TD II karıştırma uçları XS
- 1 primer, 10mL
- Bitim ve parlatma aksesuarları

240€  
+KDV

# SOFRELINER TOUGH M

## Endikasyonları

- Direk ve indirek beslemelerde yeni yumuşak silikon konsepti.
- İnce mukoza, keskin kenarlar ve ana underkutlarla ilgili problemleri çözmek için endikedir.

## Faydaları

- Koltukta direk ve/veya indirek uygulama
- Kartuşlu yeni karıştırma sistemi
- "Güçlü" primeri sayesinde akrilik rezinlere süper tutunma.
- Maksimum uygulama süresi 4,30 dakika
- Ayrılma ve aşınmaya karşı maksimum direnç
- Yüksek elastikiyeti ve yumuşaklığı protezin kenarlarında stabilitede yüksek derecede artış sağlar.
- Dayanma süresi 12/24 ay

YUMUŞAKLIK VE  
ELASTİKİYETİN  
MÜKEMMEL BİR BİLEŞİMİ  
SİLİKON YUMUŞAK  
ASTAR MATERYALİ



## UTS KODLARI

4548190234004 | Sofreliner Kit Orta Sert M



Marjinin alınması



Sofreliner Tough primer uygulaması

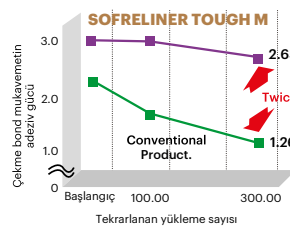


Sofreliner Tough pasta uygulaması



Marjinde fazla pastanın alınması

## Adeziv Dayanıklılık Testi



## Set - Kutu İçeriği

- 1 pasta 27g + 27g (baz+katalizör)
- 10 TD II karıştırma uçları XS
- 1 primer, 10mL
- Bitim ve parlatma aksesuarları (Şekillendirme frezi beyaz, bitim frezi kahverengi)

240 €  
+KDV

# TOKUYAMA ESTESIL H<sub>2</sub>TOP™

## Detayın Tanımı

- Tokuyamanın patentli yüksek derecede ıslatılabilir yüzey etkin hidrofilik dolgu malzemelerinin karışımı, nemlilik durumunda bile, en zorlu vakalarda bile kesin detayların üretilmesine imkan tanımaktadır.
- Yüksek yırtılma kuvveti en küçük detayların "okunmasını" garanti etmektedir.

## Akıcılık

- Dişeti yivinde hazırlanan marjinlerin arasında veya etrafındaki basınç altında yüksek akışkanlık
- Tokuyama laboratuvarlarında geliştirilmiş yenilikçi reoloji, çabasızsöküm ve malzemenin aşırı dirençliliği.
- Patentli platin kompleks ve mükemmel dolgu malzemesi karışımının ürettiği mükemmel tiksotropiklik.

## Hassaslık

- Kolay ve hassas ölçü sökümü
- Dişeti yivinin içerisinde bile anatomik detayların mükemmel olarak üretilmesi.
- Alçı modeli üzerinde orijinal ölçünün hassas üretimini garanti eden yüksek boyutsal kesinlik

En İyi Sonuçlar İçin  
Polivinilsiloksan



## KULLANIM KILAVUZU

("Renkli Yuvarlak Etiketler" malzeme ve tipini seçmeniz size yardımcı olur)



**MONO PHASE Δ** Tek aşama çift viskozite tekniğinde temel olarak kronlar, köprüler, dolgular, metal döküm ve kaplamalar ile Dual Arch tekniği için endikedir.



**MONO IMPLANT** Tek aşama tek viskozite tekniğinde implantların konumlandırılması veya tek aşama çift viskozite tekniği ile sabit ve hareketli protez ölçüleri için endikedir.



**PUTTY** İki aşama çift viskozite tekniğinde temel olarak kronlar, köprüler, dolgular, metal döküm ve kaplamalar için endikedir.



**HF YÜKSEK AKIŞKAN 2.ÖLÇÜ** Sabit protez ölçülerinde dişeti formu veya diş eti preparasyonları için endikedir.



**EHF EKSTRA YÜKSEK AKIŞKAN 2.ÖLÇÜ** Hassas ölçülerde subgingival okumaların tespiti için endikedir.



**HEAVY** Dual Arch tekniği ile simültane çift viskozite ölçüler için endikedir.

TOKUYAMA  
DENTAL'İN YENİ  
A TİPİ SİLİKON  
ÖLÇÜ AİLESİ İLE  
TANIŞIN...

ULTRA AKICI,  
HİDROFİLİK VE  
ISLANABİLİR (WETABLE)  
SİLİKON

## UTS KODLARI

806802583877	Estesil H <sub>2</sub> Top B Heavy A Tipi Silikon 2. Ölçü Düşük Akımlı
806802583891	Estesil H <sub>2</sub> Top EHF A Tipi Silikon 2. Ölçü Çok Yüksek Akımlı
806802583884	Estesil H <sub>2</sub> Top HF A Tipi Silikon 2. Ölçü Yüksek Akımlı
806802583860	Estesil H <sub>2</sub> Top Monoimplant A Tipi İmplant Ölçü Malzemesi
806802583853	Estesil H <sub>2</sub> Top Monophase A Tipi Silikon Tek Faz
806802583846	Estesil H <sub>2</sub> Top Putty Soft A Tipi Silikon 1. Ölçü

PUTTY  
WASH!



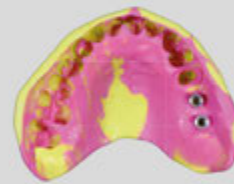
TEK  
VİSKOZİTE!



TEK VİSKOZİTE  
TEK AŞAMA!



ÇİFT  
VİSKOZİTE!



DUAL  
ARCH!



Tekniğinizin adı ne olursa olsun, **ESTESIL H<sub>2</sub>TOP™** ile... yapabilirsiniz!

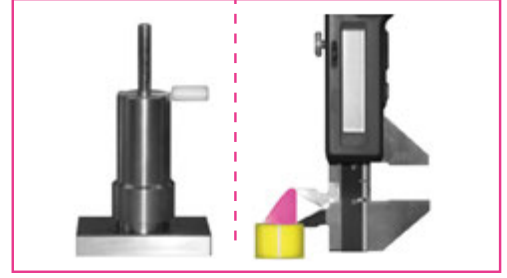
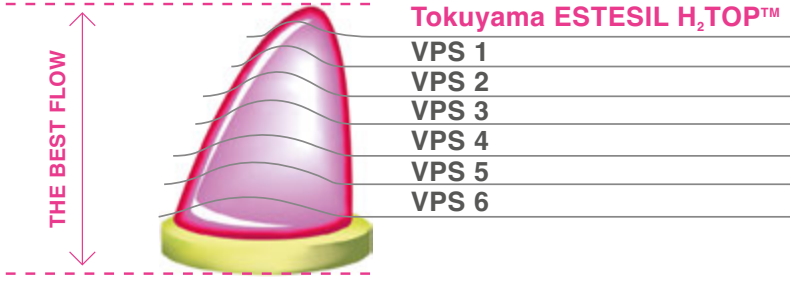
# TOKUYAMA ESTESIL H<sub>2</sub>TOP™

## Tokuyama Estesil H<sub>2</sub>TOP™

Tokuyama Dental'in laboratuvarlarınca tasarlanmış hassas ölçü malzemelerinin yenilikçi yelpazesidir. Diğer kimyasal sektörler ve uygulamalarda geliştirilen teknoloji sayesinde, yüksek derecede ıslanabilir hidrofilik dolgu malzemeleriyle polivinilsiloksan malzemeleri geliştirmek mümkün olmuştur.

## Akışkanlık Köpekbalığı Yüzgeci Testi

Ölçü malzemesinin akışkanlığını ve viskozitesini daha iyi anlamak hedefiyle, bir test gerçekleştirilmiştir. Malzeme bir kalıba enjekte edilir, bir ağırlık uygulanır ve "köpekbalığı yüzgeci" şekilli bir model elde edilir. Sonrasında yükseklik ölçülür. Piyasadaki diğer malzemelerde aynı zamanda test edilir. Daha yüksek akışkanlık, daha yüksek "yüzgeç"le sonuçlanır.



**TOKUYAMA ESTESIL H<sub>2</sub>TOP™**  
KÖPEKBALIĞI YÜZGEÇİ 24,37 \* SD 0,72 \*  
ORTALAMA YÜKSEKLİĞİ

Tokuyama  
Türkiye

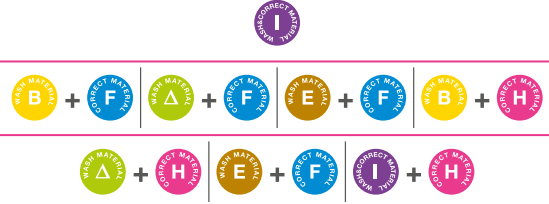
## ÖLÇÜ TEKNİĞİ

MONO PHASE (sadece tek faz)

PUTTY WASH (iki değişik fazda iki viskosite)

İKİ FAZ TEK AŞAMA (sadece tek aşamada iki viskosite)

## TAVSİYE EDİLEN EŞLEŞTİRMELER



Kaynak: Tokuyama Dental Ar-Ge Verileri



**Tokuyama Estesil H<sub>2</sub> TOP™**  
Ultra Akıcı, Hidrofilik ve Islanabilir  
(Wetable) Silikon

- 44100 A/B KIT PUTTY 2x300 ml

57€  
+KDV



**Tokuyama Estesil H<sub>2</sub> TOP™**  
Ultra Akıcı, Hidrofilik ve Islanabilir  
(Wetable) Silikon

- 44325 A/B KIT HF 2x50 ml  
6 karıştırma ucu + 6 intraoral uç  
- 44300 A/B KIT AĞIR B 2x50 ml  
6 karıştırma ucu + 6 intraoral uç  
- 44350 A/B KIT EHF 2x50 ml  
6 karıştırma ucu + 6 intraoral uç

51€  
+KDV



**Tokuyama Estesil H<sub>2</sub> TOP™**  
Ultra Akıcı, Hidrofilik ve Islanabilir  
(Wetable) Silikon

- 44200 A/B KIT MONO PHASE A  
2x380 ml, 10 karıştırma ucu  
- 44250 A/B KIT MONO IMPLANT  
2x380 ml, 10 karıştırma ucu

198€  
+KDV

# BESLEME TEKNİK TABLOSU



ENDİKASYONLARI	TOKUYAMA REBASE II	SOFRELINER TOUGH M	SOFRELINER TOUGH S
DİREK BESLEME	★	★	★
İNDİREK BESLEME		★	★
SERT BESLEME	★		
ESNEK BESLEME		★	★
GEÇİCİ BESLEME		★	★
DAİMİ BESLEME	★		



KLİNİK UYGULAMALAR	TOKUYAMA REBASE II	SOFRELINER TOUGH M	SOFRELINER TOUGH S
SINIRLARIN GENİŞLETİLMESİ	★		
TEMEL OLARAK DOĞRU PROTEZLERİN STABİLİTESİNİN TEKRAR SAĞLANMASI	★		
İMLANT ÖNCESİ/ SONRASI PROTEZ ADAPTASYONU			★
ÇEKİM ÖNCESİ/SONRASI PROTEZ ADAPTASYONU			★
KESKİN KENARLAR		★	★
TEMEL UNDERKUTLAR		★	★
FİZYOLOJİK DESTEK		★	★